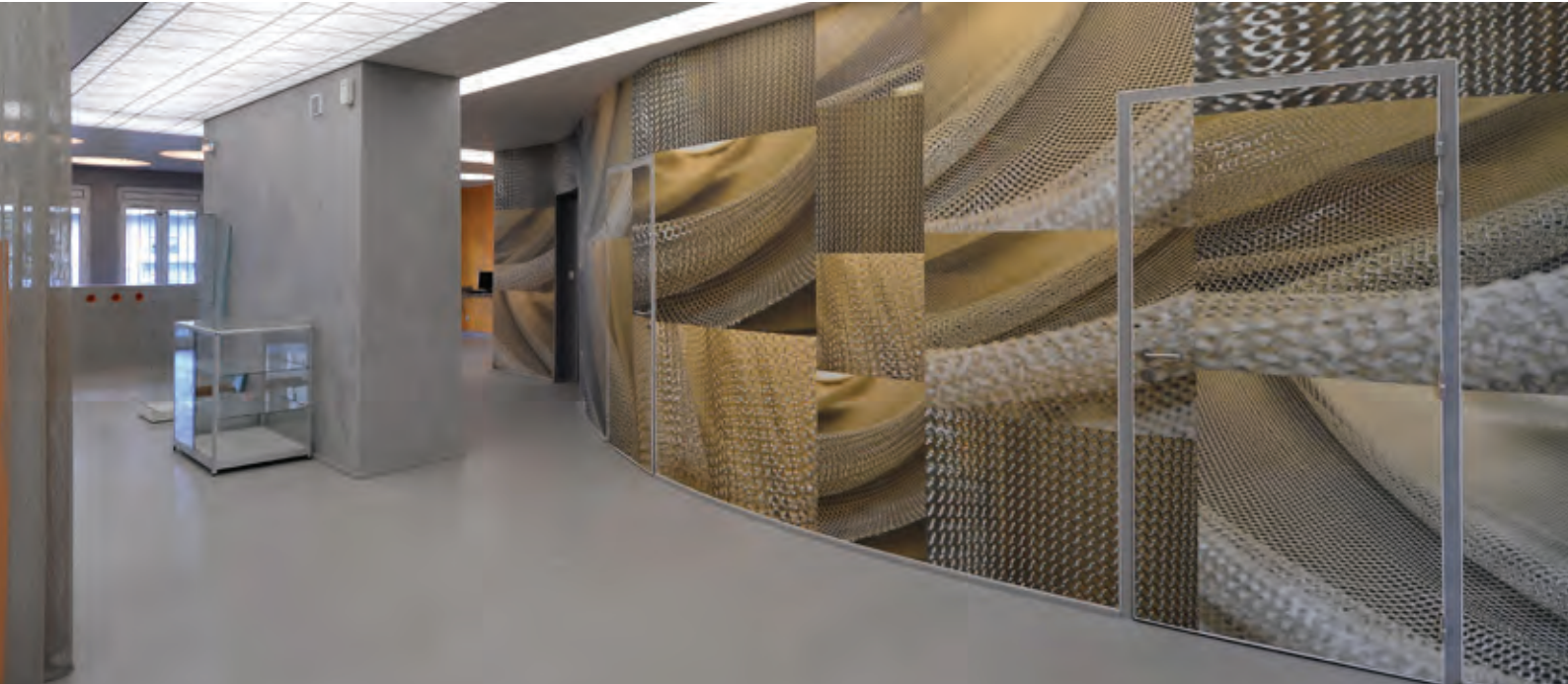


artolis[®] by BARRISOL[®]

Technische Textilien für Ihre Wände



CIRFA ©2012

Bedruckte Wände, Freskogemälde,
Rundbilder **und mehr**

Verkleiden Sie Ihre Innenräume

Technische Textilien - große Breite - hoher Widerstand - Akustik - HD Bedruckung



ref. BAE - Fleurs Cerisier du Japon

artolis[®] für einzigartige Innenräume.

Eine umfassende Palette an technische Textilien für die Innenarchitektur.

Um die Ansprüche von der Innenarchitektur zu entsprechen, bietet **artolis**[®] technische Lösungen mit einer Breite bis zu 5m ohne Schweißstelle oder Naht.

Die **artolis**[®] Textilien, welche ein hoher Widerstand gegen Stöße und Einschläge hat, ist für Wandverkleidungen perfekt geeignet.

artolis[®] wird auf Raumtemperatur gespannt und entspricht alle gültige Normen. Siehe Beschreibungsblätter.

Einfache und schnelle Montageleistung

- + Befestigung einer umlaufenden Leiste
- + Spannung der Wandverkleidung in einer Leiste dank einer Spachtel.

artolis[®] ist innerhalb ein paar Stunden auf Raumtemperatur ohne Staub oder Schmutz gespannt.

Die technische Bestandteile (Lichtschalter, Steckdosen...) werden in dem artolis[®]. System eingebaut.



showroom Decoranda | arch. : Kurt Wallaeys



design Estrikor | Photo : Studio Rembrandt



ref. Mulhousian spirit of panoramic scenery

ref. BAE - Campagne anglaise XVIII^{ème}

ref. BAE - Light & Flower

Digitaler Druck, eine Expertise

Dank der digitalen Druck Technologien können wir Ihre Wände und Decke entweder mit Ihren eigenen Bildern (360 dpi min.; 1/10ten des Endformats) oder mit der umfassende Bilder Sammlung „Éditions artolis[®]“ bedrucken.

Die Wandverkleidungen **artolis**[®] bieten Sie unendliche Bedruckungsmöglichkeiten bis 5m Breit ohne Schweißstelle.

artolis lumière[®] bedruckt ermöglicht die Kombination von Bildern und Licht um außergewöhnliche Wände zu schaffen.

Expertise heißt folgendes :

- + Bildqualität in Millionen Farben
- + High Definition (HD) 720 DPI
- + Ultra High Definition (UHD) 1200 DPI
- + 5 m breit und bis 50m lang
- + Betriebliche Grafik Studio
- + ein beglaubigte Verfahren (FOGRA ISO 12647) um Ihnen höchste Garantie.

Eine umfassende Sammlung von Bildern ist verfügbar dank exklusiven Partnerschaften: Musée de l'Impression sur étoffes (MISE), Musées Nationaux, Louvre, Orsay, Versailles...

Designers, Fotograf, Stylisten entwickeln andauern die Collection **artolis**[®]

Design & akustische Leistungen



ref. Gravure ancienne - La forêt

ref. BAE - RMN - Anne d'Autriche

Die Kombination von der Wandverkleidung artolis acoustic[®] mit einem akustischen Absorber von 1 bis 5cm ermöglicht eine Minimierung des Nachhalls insbesondere für die Stimmen Frequenzen und verbessert die Raumakustik.

Eine ideale akustische Lösung für öffentliche Bereiche wie Restaurants, Büros usw. Diese Lösung bietet ebenfalls eine gesteigerte Raumakustik in privaten Bereichen mit Glaswänden.

Akustisches Design

Vorteile :

- + Qualität, Widerstand und akustische Leistungen
- + Nie wieder Risse oder Spektrum
- + Mangelfreie Endfertigung
- + schnelle Montageleistung
- + ohne Schweißstelle oder Naht bis 5m hoch
- + verbesserte Raumakustik
- + Wärmedämmung

Verwendungsgebiete :

- + Renovierung und Neubau
- + Wohnhäuser oder Wohnungen
- + Geschäftsräume, Läden usw.
- + Hotels und Restaurants
- + Öffentliche Bereiche, Konferenzräume, Sporthalle
- + Kinos, Theater, Home Cinema
- + Feuchte und/oder chlorhaltige Bereiche

Raumgestaltung und Akustik Verbesserung



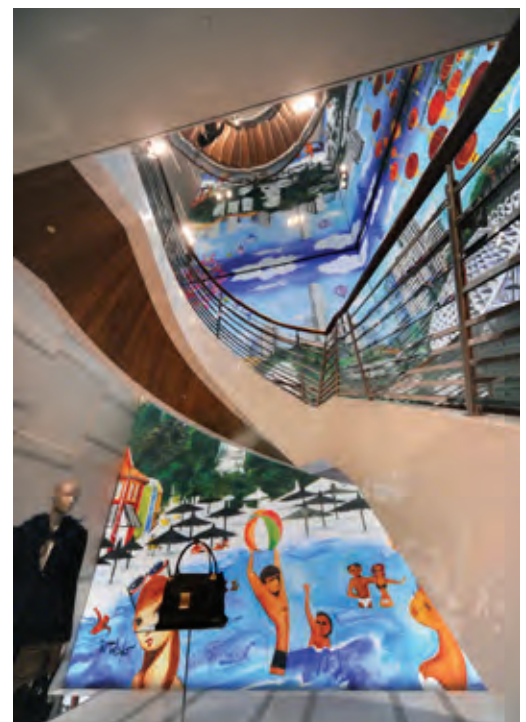
ref. City drawings - Les toits de Paris

Leistung und minimale Stoffflage

artolis acoustic[®] bietet eine breite Palette von höhen und sehr hohen akustische Leistungen ($a_w = 1.0$), bedruckt oder einfarbig. Die Leistungen von diesen eingeschmierten Textilien ermöglichen ausgezeichnete Ergebnisse mit minimalen Stofflagen.

Beispiel 1 : 50 mm Dicke mit 45 mm Glaswolle
Schallabsorptionsklasse **A oder B**
 a_w zwischen 0,85 und 1,0
(siehe Beschreibungsblätter – akustische Ergebnisse)

Beispiel 2 : 10 mm Dicke mit einem Mollton von 600g/qm
Schallabsorptionsklasse **D**
 a_w zwischen 0,4 und 0,5
(siehe Beschreibungsblätter – akustische Ergebnisse)



Winkeln Louis Vuitton - Singapore | design Andy Lau

artolis[®] by BARRISOL[®]

Technische Textilien für Ihre Wände



ref. BAE - Gravure - Chambre Marie Antoinette



ref. Panoramique city view



Innovation seit 1967



P&L B&Z/2/4/33 - 10000 ex - 03/2013 - COPYRIGHT © NORMALU BARRISOL S.A.S. - Tous droits réservés.

www.artolis.eu

BARRISOL[®] - NORMALU[®] S.A.S

Route du Sipes 68680 Kembs - France

Tel. : +33 (0)3 89 83 20 20 | Fax : +33 (0)3 89 48 43 44

Email : mail@barrisol.com

